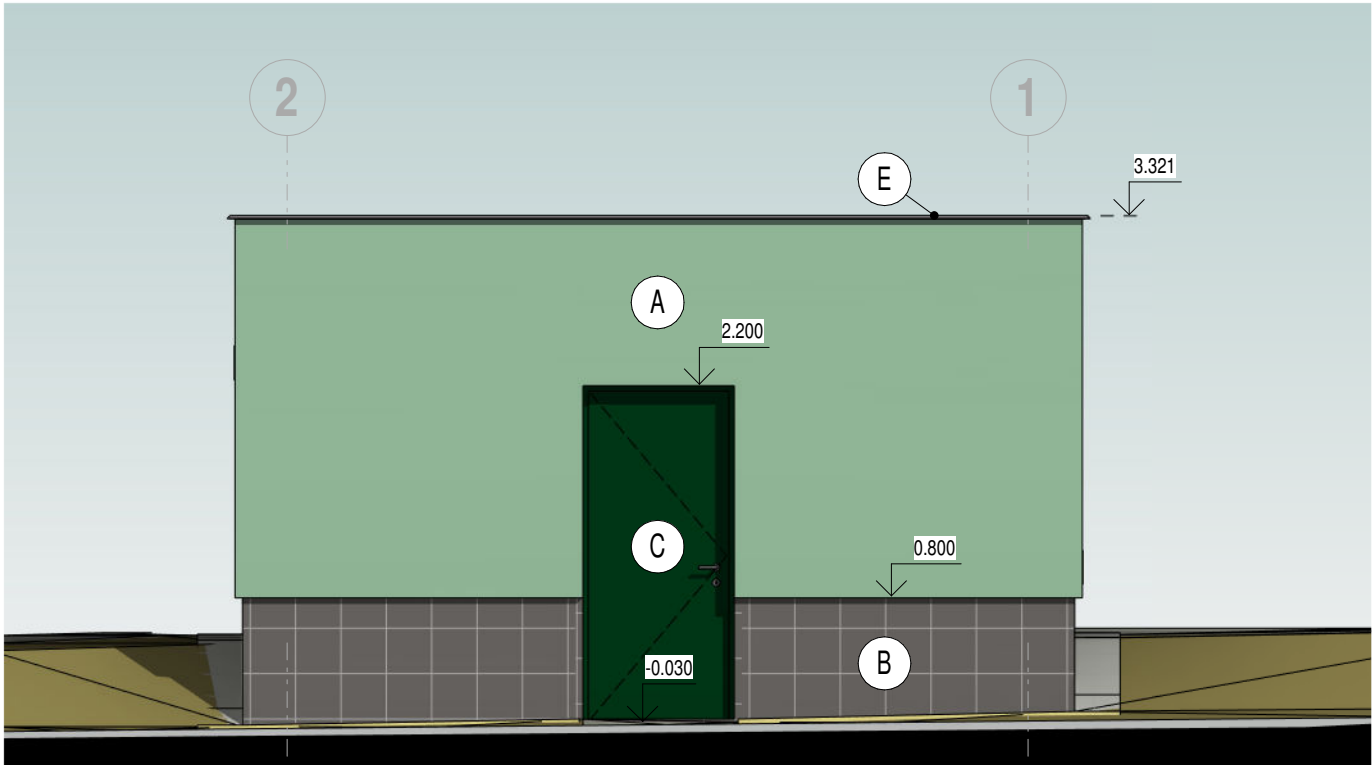


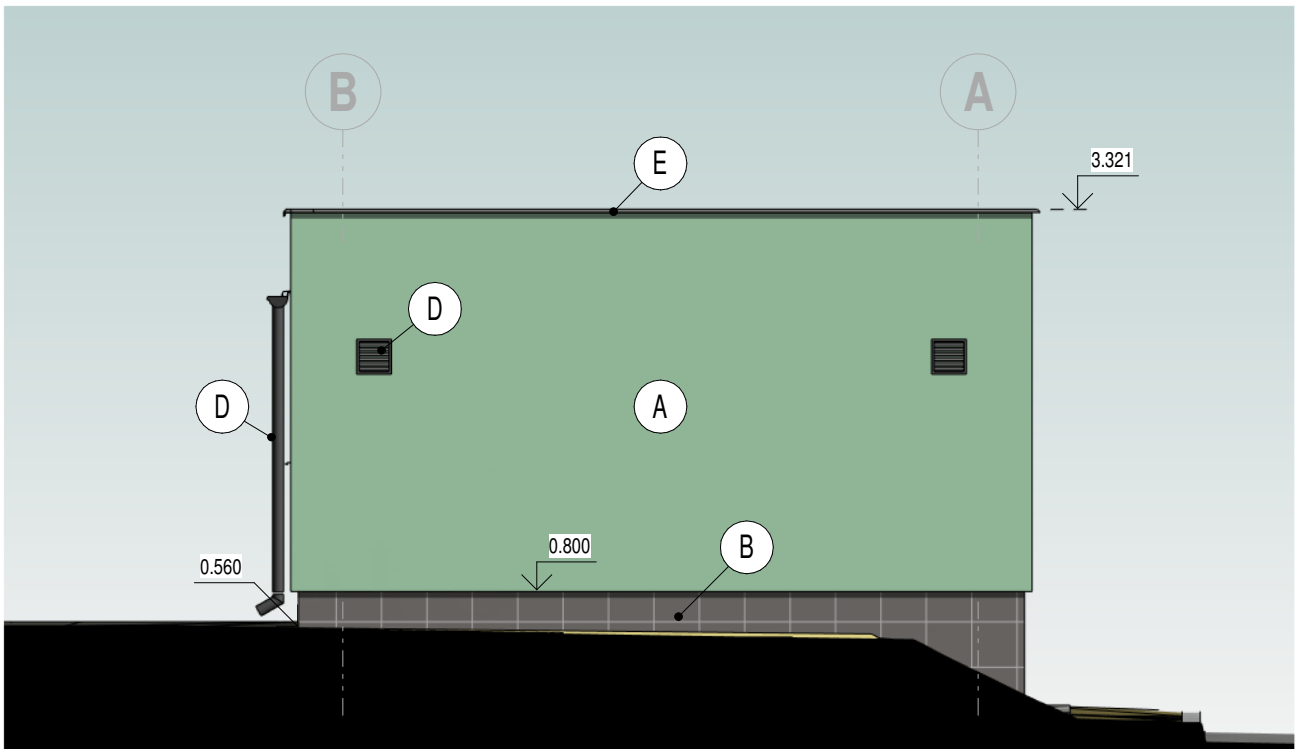
POHLED OD SEVEROZÁPADU

1 : 50



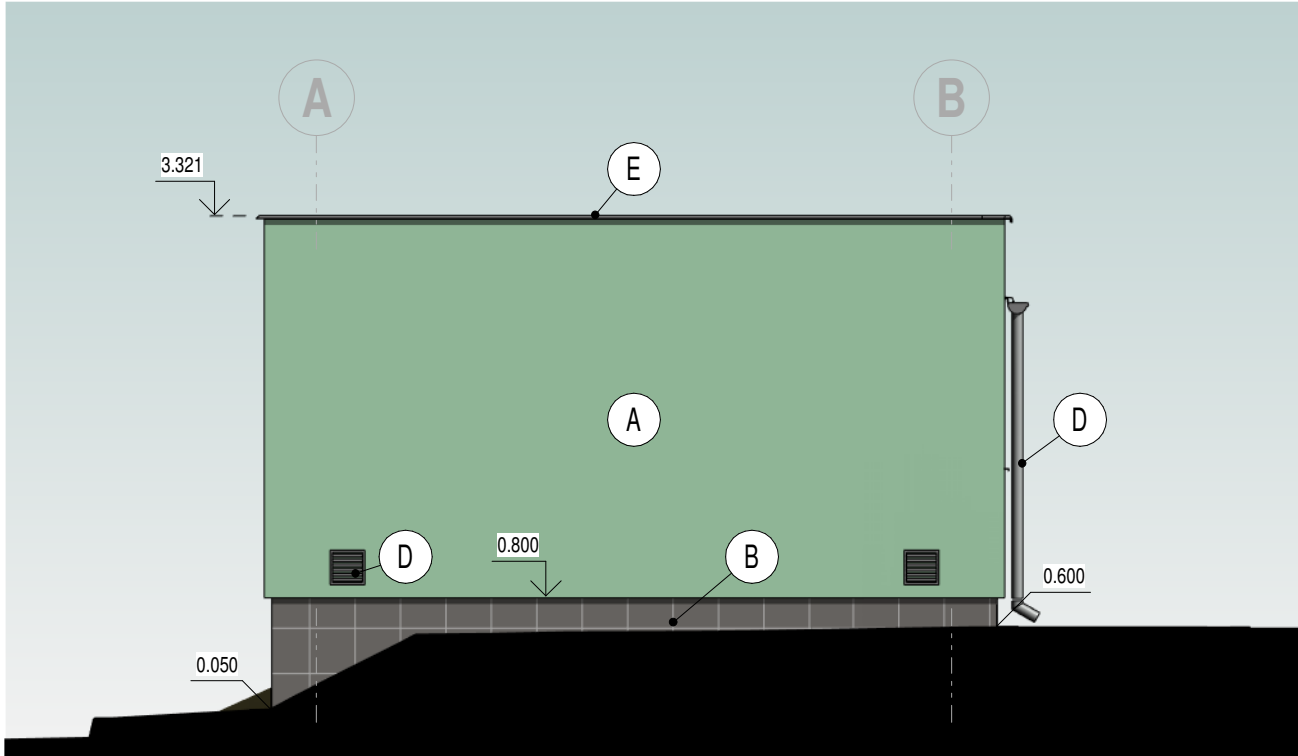
POHLED OD SEVEROVÝCHODU

1 : 50



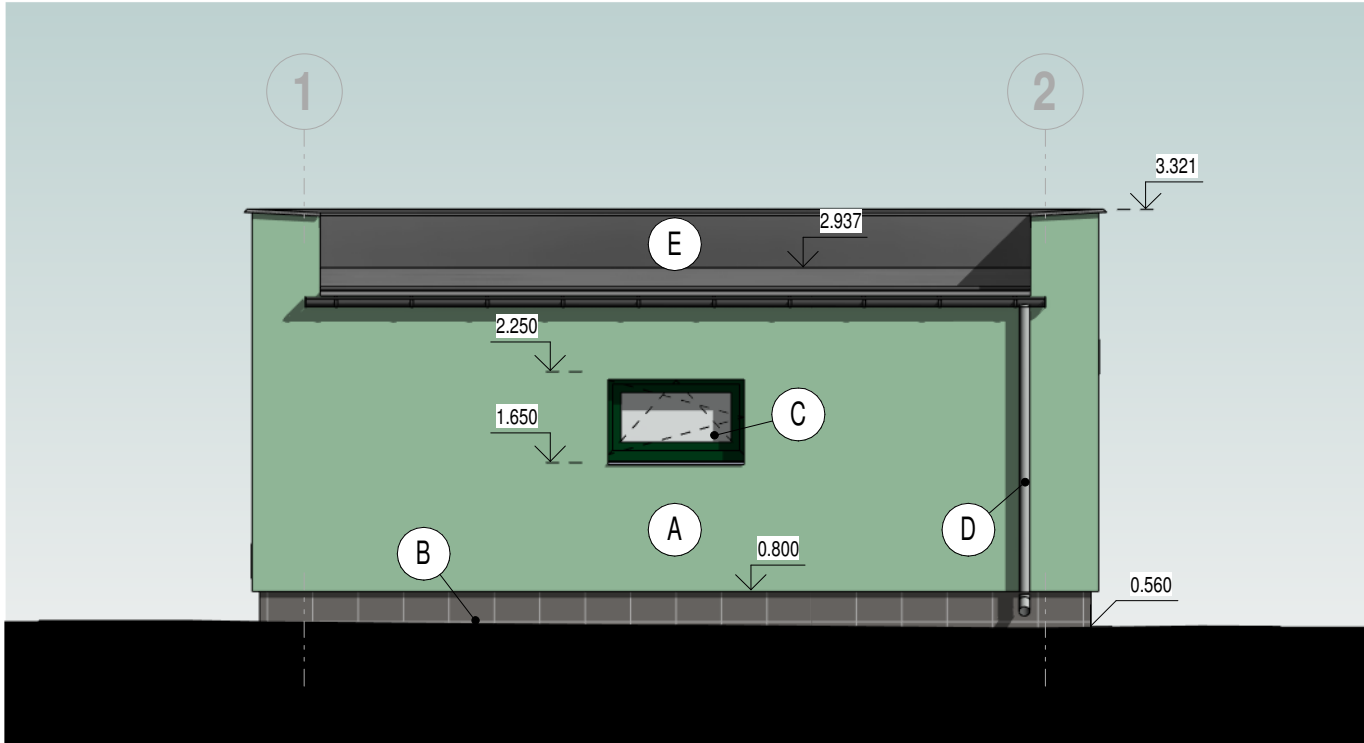
POHLED OD JIHOZÁPADU

1 : 50



POHLED OD JIHOVÝCHODU

1 : 50



LEGENDA POVRCHŮ

OZNAČENÍ	POPIS
A	PASTOVITA TENKOVrstvá omítka - zrnitost 1,5 mm - světle zelená
B	Keramický obklad 300 x 300 mm - světle šedý
C	Plastové dveře a okno - zeleně mechová (RAL 6005)
D	Klempířské / zámečnické výrobky (větrací mřížky, parapety, okapy, ...) - titaninek / alternativně nerez
E	Střešní fólie - barva šedá, včetně poplastovaných klempířských prvků

Konečná podoba barevného řešení všech fasádních prvků bude odsouhlasena a případně upravena dle přání investora na základě předložených vzorků konkrétních povrchových úprav



AQUA PROCON s.r.o.
Projektová a inženýrská společnost
Palackého tř. 12, 612 00 Brno
tel.: +420 541 426 011, fax: +420 541 426 012
E-mail: info@aquaprocon.cz
www.aquaprocon.cz

Vedoucí projektu Ing. Jaroslav Jarolím
Vedoucí dílčího projektu
Zodpovědný projektant Ing. Jaroslav Jarolím
Vypracoval Jakub Marek
Kontroloval Ing. Jan Polášek

Investor Vodovody a kanalizace Břeclav a.s.
Objednatel Vodovody a kanalizace Břeclav a.s.

Formát 3x 1A4 Měřítko 1:50 Stupeň ZD Datum 08/2021 Zakázkové číslo 1570521-18

Projekt **POHOŘELICE - INTENZIFIKACE A ZVÝŠENÍ KAPACITY ČOV**

D - Výkresová dokumentace
D.1 - Dokumentace stavebních a inženýrských objektů
D.1.27 - SO 227 ČERPAČÍ STANICE KALU

Příloha **POHLEDY**

Číslo přílohy **D.1.27.5**

Souprava
Revize **0**